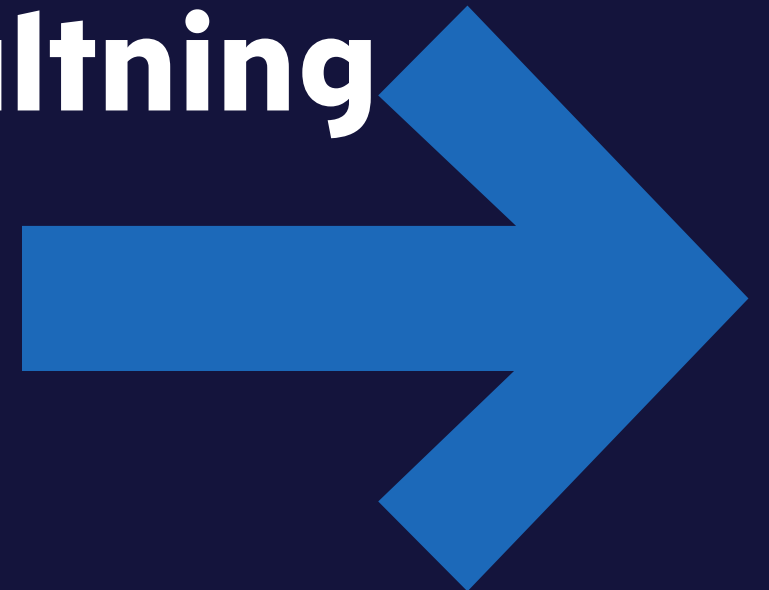
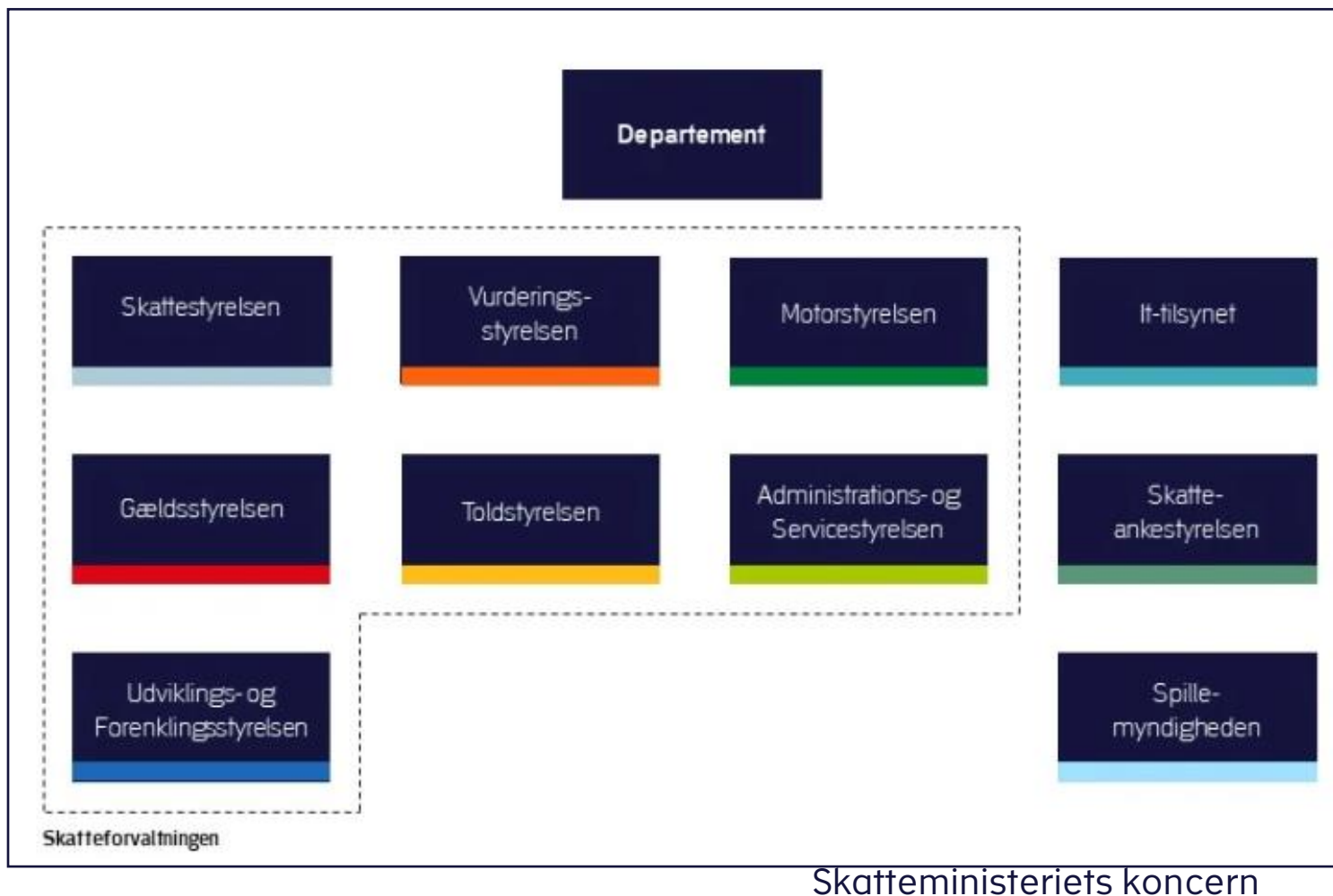


Praktisk undervisning i terminologi og begrebsmodellering i den danske skatteforvaltning

Pia Hoffmann, Data Governance-konsulent



Den danske skatteforvaltning



- **7 styrelser**

- Udviklings- og Forenklingsstyrelsen er "it-afdeling" for øvrige styrelser
- Hver styrelse har sit særkende
- Der er overlap og snitflader mellem dem

Trædesten



- **Modelleringskoncept:**

Princip: AL fremtidig it-udvikling skal baseres på forretningsgodkendte begrebsmodeller.

- **Moderniseringskoncept:**

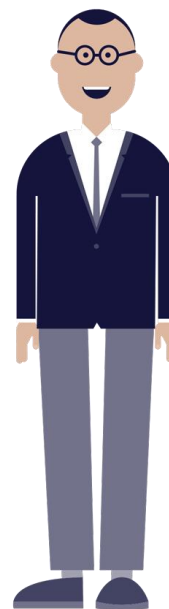
Begrebsmodeller er vigtige byggesten og laves tidligt på overordnet niveau

- **Data Governance**

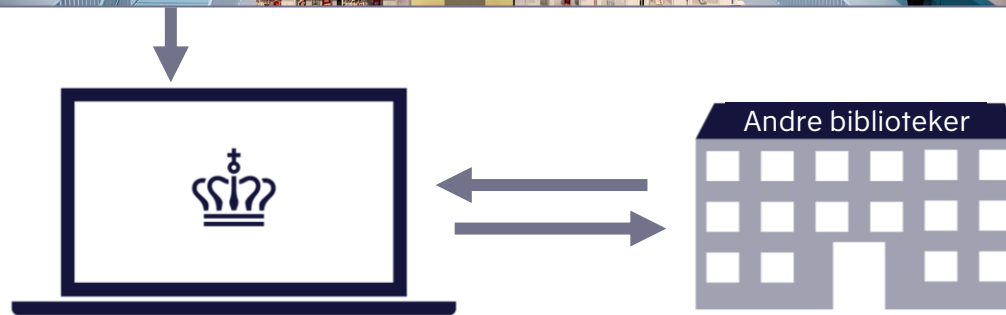
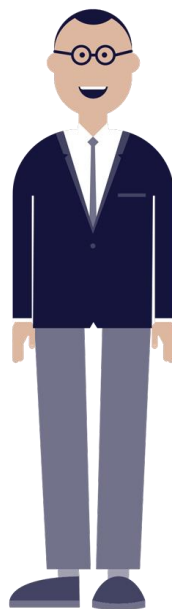
Begrebsafklaring er forudsætning for dataejerskab og datakvalitet


Behov for begrebsmodellering

NU



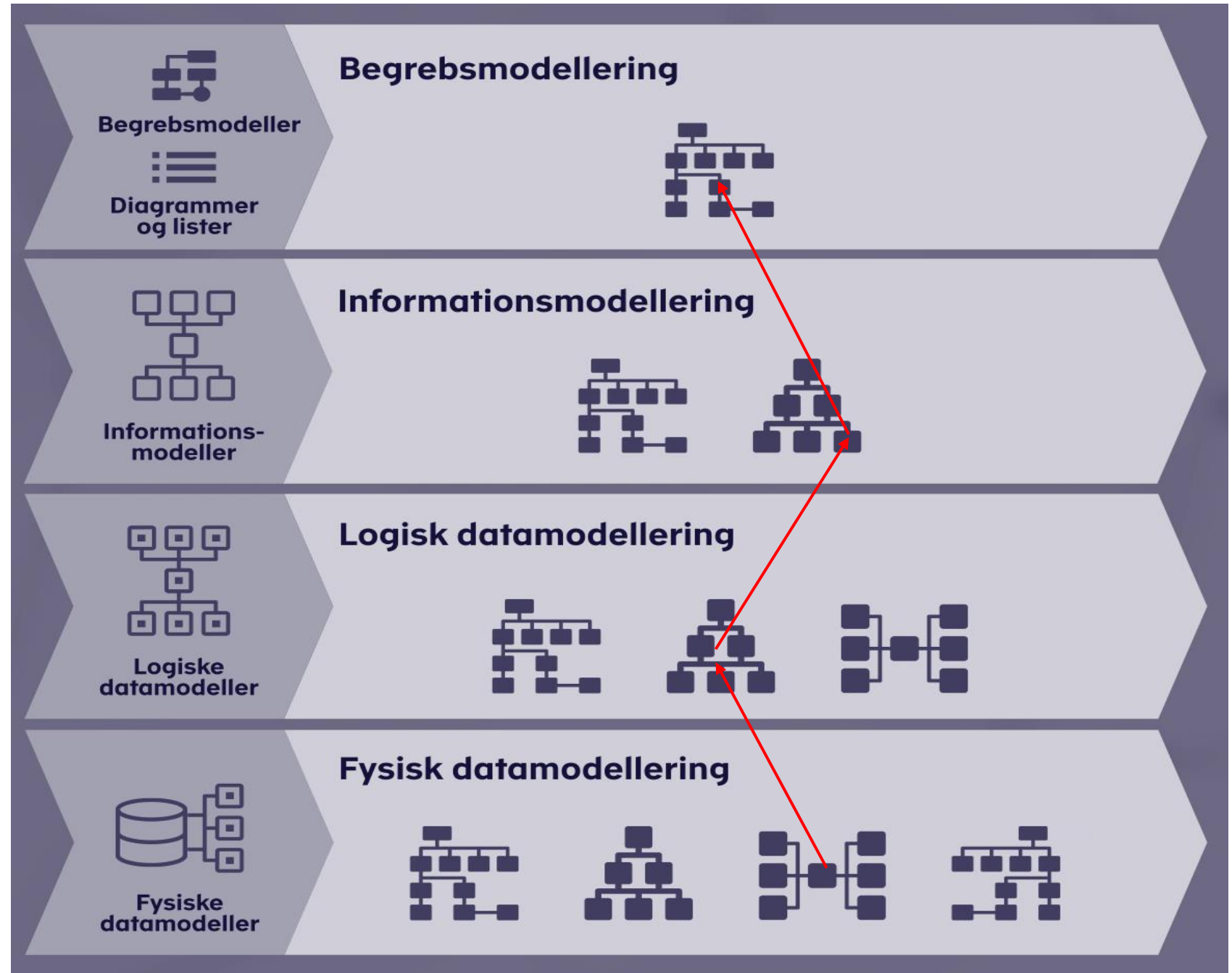
- Her og nu
- Flaskehals
- Informationsarkitekter er en mangelvare
- > Vi uddanner forretningspecialister og forretningsarkitekter med flere



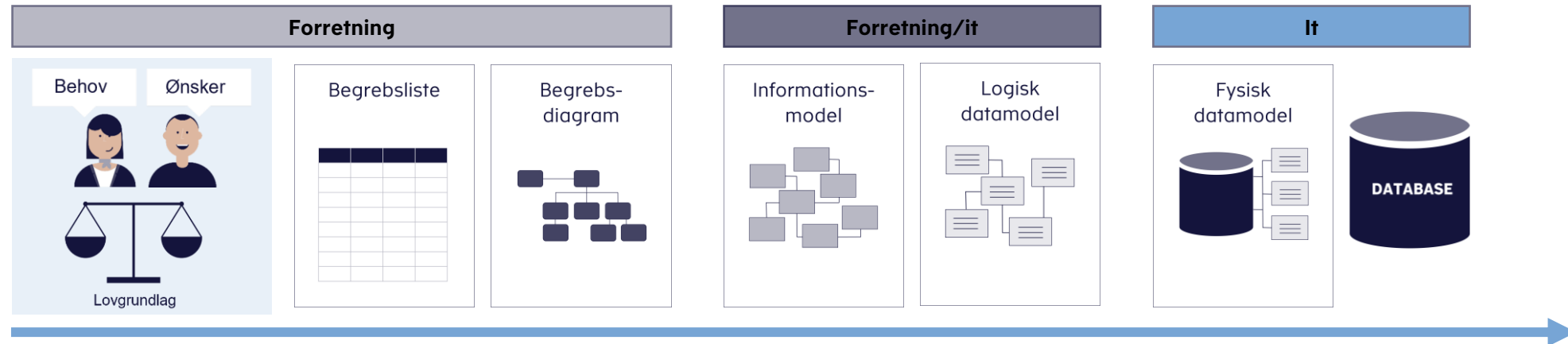
 Terminologiarbejde bliver stadig vigtigere, i takt med at forretningsdata spiller en større og større rolle. Er forretningsbegreberne uklart defineret eller ufuldstændige, vil det slå direkte igennem i datas kvalitet og analysers og beregningers troværdighed. Høj datakvalitet forudsætter konsistent og sammenhængende terminologi.

Modelhieraki

Der undervises i modelhierarkiet og forretningsmæssig sporbarhed fra begrebsmodel til fysisk datamodel



Informations- og datamodellering



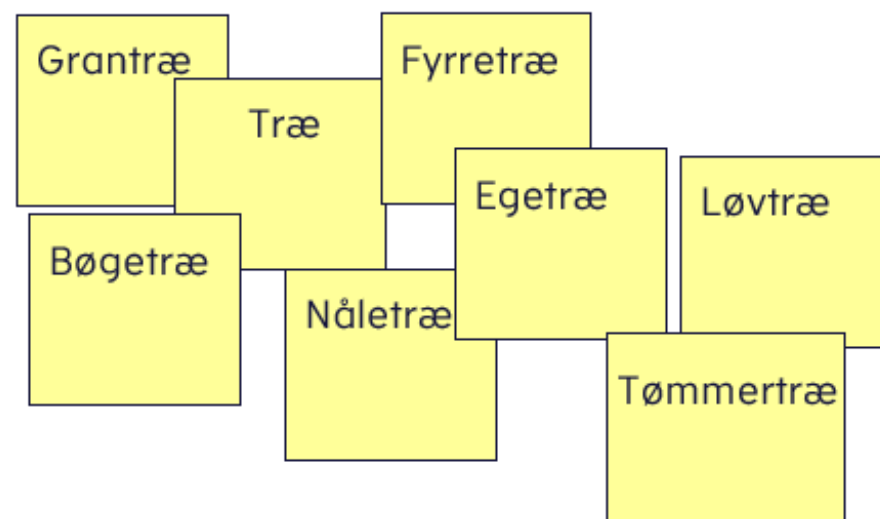
Informations- og datamodellering skaber forretningsmæssig sporbarhed

Vi har lavet et nyt kursus på kende-niveau, hvor de får indblik i og forståelse for sammenhængen i modelhierarkiet og at den del som de ejer og er eksperter i – begreberne - er en forudsætning for at vi kan udvikle gode it-systemer.

De skal forstå sammenhængen og de metoder vi anvender.

Fra akademisk kursus til praktisk kursus

- Fra 2 dage til 3 timer
- Alt akademisk skrællet væk



- Fra 2 dage til 3 timer
- Alt akademisk er skrællet væk

- Det er vigtigt at vide, hvordan man laver et begrebsdiagram, og hvordan man laver gode definitioner.
- Derfor har vi en 16 punkts tjekliste, der fortæller, hvordan man kommer i gang.
- Jeg går blandt andet ud som konsulent og rådgiver og vejleder, men jeg sidder ikke med alle steder, for det er ikke muligt.

1. Overvej til hvilke(t) formål, du skal begrebsafklare
2. Opret et team der skal arbejde med begrebsafklaringen
3. Høst begreber
4. Skriv eller kopiér begreberne ind i en liste i Excel (Listen fra DIGST)
5. Prioritér kilderne
6. Sortér listen og fravælg afarter af samme term (fx klage/klager/klagen)
7. Prioritér begreberne
8. Udvalg begreber der skal afklares
9. Læg en plan for hvor mange begreber I vil afklare inden for hvilken tidsramme
10. Find eksisterende definitioner/beskrivelser for alle termer i listen – husk kilde og gerne henvisning til lovgrundlag
11. Print hvert begreb på et stykke papir eller skriv den på en gul lap
12. Læg/hæng lapperne op i et system der viser sammenhængen
13. Lav definitioner pba. Sammenhængen
14. Diskuté begreberne
15. Validér definitionerne
16. Dokumentér definitionerne i QLM

Hvordan kommer vi i gang?

Hvad er...?

motorkøretøi

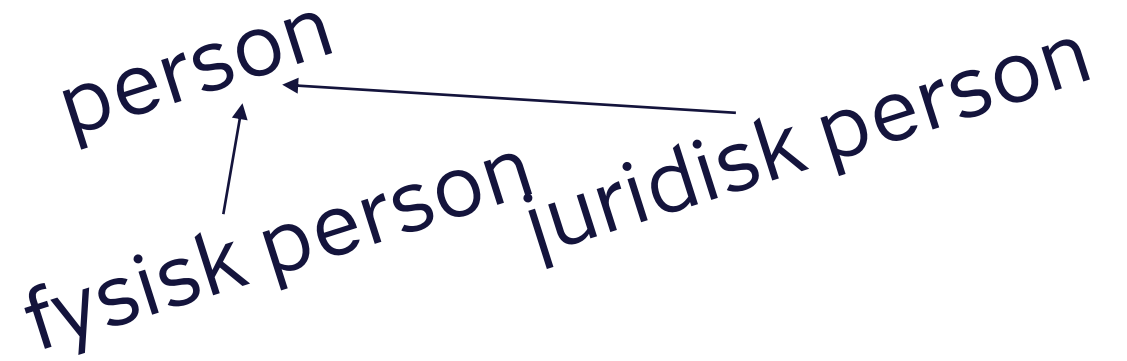
forsendelse

bogføringsdato

kontrol

samfundsbeskyttende kontrol

debitor



fordring

kælder

krav

tilgodehavende

sag



Begrebsliste

Tom liste fra Digitaliseringsstyrelsen i Danmark

Niveau <i>1: Kernebegreb 2: Domænebegreb Subdomænebegreb</i>	Begreb <i>(Noter de begreber som "fylder" for en del af dialogen om domænet og som indgår i hændelser, processer mv.)</i>	notation i begrebsmodel AS-IS	Definition <i>(Angiv kort definition hvis mulig)</i>	Synonym <i>(Andre betegnelser for det samme)</i>	Eksempel <i>(Angiv gerne eksempl på hvor begrebet indgår i kontekst)</i>	Kilde <i>(lovgivning e.lign)</i>	Uddybende beskrivelse
4	skattepligt	1.23	skatteydere pligt til at betale skat			Personbeskatning begrebsmodel AS-IS Begrebsdefinitioner Personbeskatning V&P	Kan omfatte: fuld, begrænset (bor i udlandet og får SU, og/har bolig), ej (kongefamilie, har henstand mm.)
1	skattepligtig indkomst	1.24	summen (netto beløbet) af personlig indkomst, kapitalindkomst og ligningsmæssige fradrag		Anvendes ved beregning af kommuneskat og kirkeskat.		lig den personlige indkomst tillagt kapitalindkomst (som for den gennemsnitlige skatteyder er negativ og derfor består i et rentefradrag), men fratrukket ligningsmæssige fradrag. Ligningsmæssige fradrag er f.eks. kørselsfradrag og udgifter til A-kasse og fagforening m.v. samt beskæftigelsesfradraget. Skattepligtig indkomst er summen (netto beløbet) af ovennævnte indkomster og fradrag: Personlig indkomst, +/- Kapitalindkomst, ÷ Ligningsmæssige fradrag = Skattepligtig indkomst
1	skattepligtsperiode	1.12	periode i indkomståret hvor skatteyder er skattepligtig	indkomstperiode		Begrebsteamet TPB	Skattepligt (ej, fuld, delvis) -indtræden sker fra den dag man flytter til Danmark) -udtræden er fra den dag man flytter til udlandet.
1	skatteyder		person, der er fuldt eller begrænset skattepligtig > person der er skattepligtig i Danmark	borger		Begrebsteamet TPB	
3	Slut-kontrol		???				
	årsopgørelsesmandtal		personer som er skattepligtige i indkomståret	slutmandtal		Begrebsteamet TPB	

Toldområdet - begrebsniveauer

